

### 내마모 샌드 호스

내면 고무 : 내마모성 합성 고무

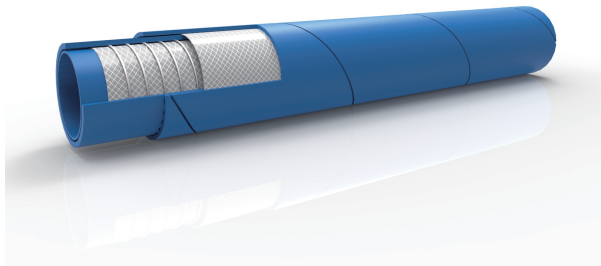
보강층 : 고강력 폴리에스터, 타이어 코드지

외면고무 : 내후, 내마모성 합성 고무

용도 : 모래 이송 및 샌드 블라스팅

사용 온도 범위 : -40℃ ~ +66℃ (-40℉ ~ +150℉)

품목코드	규격	Hose I.D.		Hose O.D.		Max operating		Min burst		Standard Lenth	Weight
		inch	mm	inch	mm	kg/cm <sup>2</sup>	psi	kg/cm <sup>2</sup>	psi	M	kg/m
		<b>HSSB-124P-011</b>	3/4*4P	3/4	19.0	1.38	35.0	10	140	30	420
<b>HSSB-164P-009</b>	1*4P	1	25.4	1.71	43.4	10	140	30	420	20	1.8
<b>HSSB-204P-007</b>	1 1/4*4P	1 1/4	31.8	2.04	51.8	10	140	30	420	20	2.3
<b>HSSB-244P-006</b>	1 1/2*4P	1 1/2	38.1	2.33	59.1	8	110	24	330	20	2.8
<b>HSSB-324P-005</b>	2*4P	2	50.8	2.87	72.8	8	110	24	330	20	2.3
<b>HSSB-402P-004</b>	2 1/2*2P	2 1/2	63.5	3.33	84.7	5	70	15	210	20	3.0
<b>HSSB-484P-003</b>	3*4P	3	76.2	4.26	108.2	5	70	15	210	20	5.0



### 케미칼 호스

내면 고무 : 투명 초고분자량 폴리에틸렌 (UHMWPE)

보강층 : 철강선이 내장된 고장력 섬유사

외면고무 : Blue EPDM- Abrasion & Ozone Resistant

용도 : 산(Acid) 과 화학물질 이송용

사용 온도 범위 : -20℃ ~ +65℃ (-40℉ ~ +150℉)

품목코드	규격	Hose I.D.		Hose O.D.		Max operating		%	Min bend Radius		Weight
		inch	mm	inch	mm	kg/cm <sup>2</sup>	psi		inch	mm	kg/m
		<b>HACS-121P-010</b>	3/4*1SP	3/4	19	1.22	31.0		16	240	90
<b>HACS-161P-010</b>	1*1SP	1	25	1.46	37.0	16	240	90	9.00	225	0.73
<b>HACS-201P-010</b>	1 1/4*1SP	1 1/4	32	1.73	44.0	16	240	90	10.25	263	0.88
<b>HACS-241P-010</b>	1 1/2*1SP	1 1/2	38	1.97	50.0	16	240	90	13.25	338	1.01
<b>HACS-321P-010</b>	2*1SP	2	51	2.48	63.0	16	240	90	16.25	413	1.34
<b>HACS-481P-010</b>	3*1SP	3	76	3.62	92.0	16	240	80	20.75	525	2.84